

**MERCREDI 13 MARS 2024**

**19h39** ● **PARIS EST**  
TGV INOUI 2839 - 2<sup>e</sup> CLASSE

1h25

**21h04** ● **METZ VILLE**

**Voiture 15 Place 86**  
Duo Côte À Côte Haut

**Dossier voyage : GMAYNM**Nom : **NOUBISSI**Prénom : **Gaetan**Voyageur : **Adulte**

Référence client fidélisé : 29090109351749733

N° e-billet : 686253033

Prix : 24,50 EUR

Acheté sur **snfconnect****PRÊTS ? EMBARQUEZ !**

- Je **télécharge** mon billet sur mon **smartphone** ou je l'imprime.
- Je prends ma pièce d'identité (originale et valide) et ma carte de réduction ou abonnement en cas de contrôle à quai et/ou à bord.
- Je pense à **étiqueter** mes bagages, c'est **obligatoire**. Par personne : maximum **2 valises** (90x70x50cm/valise) + **1 bagage à main** (40x30x15cm).
- Je me présente à l'embarquement jusqu'à 2 min avant le départ. Passé ce délai, l'accès au train me sera interdit.
- Je range mon bagage cabine sous mon siège ou au-dessus une fois à bord. Pour mes autres bagages : à l'entrée ou au centre de la voiture.

**BON À SAVOIR****Comment utiliser votre billet ?**

Votre billet est nominatif, personnel, incessible, valable uniquement sur le train, la date, la classe et le parcours désignés. À télécharger sur l'appli SNCF Connect ou à imprimer chez vous ou en gare.

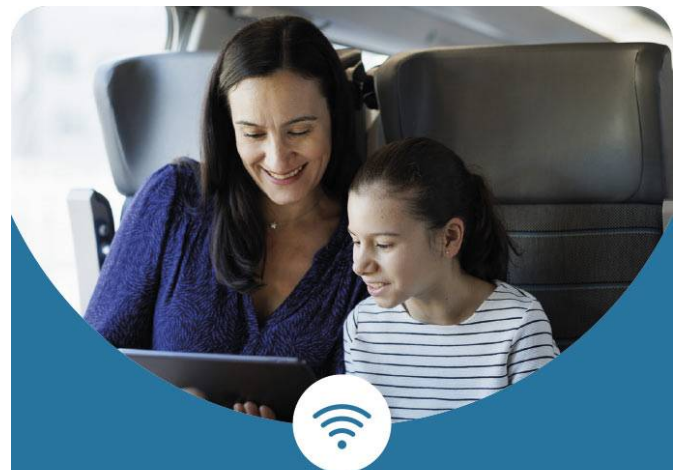
**Un contre-temps ? Besoin de modifier votre billet ?**> **TGV INOUI 2839**Tarif **AVANTAGE ADULTE** - CW11

Billet non échangeable et non remboursable. Carte Avantage valide à présenter

**Plus d'infos** sur la modification de votre billet sur SNCF Connect, ou en gare, en boutique, par téléphone au 36 35 (service gratuit + prix d'un appel local).

**Quelle garantie en cas de retard ?**

Vous bénéficiez de la Garantie G30 sur TGV INOUI et INTERCITÉS.

Faites votre demande sur [tout-oui.sncf.com](https://tout-oui.sncf.com).**Une fois à bord, rendez-vous sur le Portail TGV INOUI.**

Des services et du divertissement gratuit pour votre voyage : commande de repas en ligne, suivi du trajet, presse, films et jeux...

Connectez-vous au wifi à bord puis **<https://wifi.sncf>**

Le Portail TGV INOUI propose une interface qui permet à tout utilisateur d'accéder à une offre de services et de contenus de divertissement, non remboursable, disponible exclusivement sur le territoire français. Il propose également une interface personnalisée, réservée aux clients Business Première sur laquelle l'utilisateur a accès à une offre supplémentaire de contenus presse et multimédias. Cette offre de services et de contenus est offerte à tous les clients se connectant au réseau SNCF\_WIFI\_INOUI, dont les clients Business Première authentifiés. Pour en savoir plus, vous pouvez consulter les articles 2.6 et 3.4 des conditions générales d'utilisation du Portail TGV INOUI, accessible à bord en vous connectant au wifi.

**À bord, restez connecté !**Sélectionnez le réseau **\_SNCF\_WIFI\_INOUI**Découvrez le Portail TGV INOUI et ses services à l'adresse <https://wifi.sncf> **Faites un geste pour la planète !**

En voyageant en France, en train longue distance plutôt qu'en voiture, vous réduisez en moyenne de 95% le CO<sub>2</sub> émis.

Plus d'informations sur [sncf.com/Méthodologie calcul empreinte carbone](https://sncf.com/Méthodologie calcul empreinte carbone).



**LUNDI 18 MARS 2024**

**06h23** ● **METZ VILLE**  
TGV INOUI 2650 - 2<sup>e</sup> CLASSE

1h27

**07h50** ● **PARIS EST**

**Voiture 8 Place 27**  
Duo Côte À Côte Bas



**Dossier voyage : G MAYNM**

Nom : **NOUBISSI**  
Prénom : **Gaetan**  
Voyageur : Adulte

Référence client fidélisé : 29090109351749733  
N° e-billet : 639079782  
Prix : 35,00 EUR

Acheté sur **sncfconnect**

**PRÊTS ? EMBARQUEZ !**

- Je télécharge mon billet sur mon smartphone ou je l'imprime.
- Je prends ma pièce d'identité (originale et valide) et ma carte de réduction ou abonnement en cas de contrôle à quai et/ou à bord.
- Je pense à étiqueter mes bagages, c'est obligatoire. Par personne : maximum **2 valises** (90x70x50cm/valise) + **1 bagage à main** (40x30x15cm).
- Je me présente à l'embarquement jusqu'à 2 min avant le départ. Passé ce délai, l'accès au train me sera interdit.
- Je range mon bagage cabine sous mon siège ou au-dessus une fois à bord. Pour mes autres bagages : à l'entrée ou au centre de la voiture.

**BON À SAVOIR**

**Comment utiliser votre billet ?**

Votre billet est nominatif, personnel, incessible, valable uniquement sur le train, la date, la classe et le parcours désignés. À télécharger sur l'appli SNCF Connect ou à imprimer chez vous ou en gare.

**Un contre-temps ? Besoin de modifier votre billet ?**

> **TGV INOUI 2650**

Tarif **AVANTAGE ADULTE** - CW11

Billet échangeable (avec ajustement au tarif en vigueur) et remboursable sans frais jusqu'à J-7 . A partir de J-6 et jusqu'au départ: 19€ de frais sur TGV et 40% du prix (max 15€) sur Intercités. Dès 30 min avant départ, billet échangeable une seule fois et non remboursable ensuite. Pour les enfants âgés de moins de 4 ans, billet échangeable et remboursable sans frais jusqu'au départ. Carte Avantage valide à présenter

**Plus d'infos** sur la modification de votre billet sur SNCF Connect, ou en gare, en boutique, par téléphone au 36 35 (service gratuit + prix d'un appel local).

**Quelle garantie en cas de retard ?**

Vous bénéficiez de la Garantie G30 sur TGV INOUI et INTERCITÉS. Faites votre demande sur [tout-oui.sncf.com](https://tout-oui.sncf.com).

**À bord, restez connecté !**

Sélectionnez le réseau **\_SNCF\_WIFI\_INOUI**

Découvrez le Portail TGV INOUI et ses services à l'adresse <https://wifi.sncf>

**Faites un geste pour la planète !**

En voyageant en France, en train longue distance plutôt qu'en voiture, vous réduisez en moyenne de 95% le CO<sub>2</sub> émis.

Plus d'informations sur [sncf.com/Méthodologie calcul empreinte carbone](https://sncf.com/Méthodologie calcul empreinte carbone).



# MIEUX VAUT ÊTRE BIEN ACCOMPAGNÉ QUE SEUL

**SERVICE DOMICILE+TRAIN**

**UN ACCOMPAGNEMENT  
PERSONNALISÉ TOUT AU  
LONG DE VOTRE TRAJET\***  
ET BÉNÉFICIEZ D'UN  
CRÉDIT D'IMPÔTS DE 50%

\*Voir conditions sur <https://www.sncf.com/fr/offres-voyageurs/avant-apres-la-gare/service-domicile-train>. Télépaiement obligatoire sur Internet et par téléphone au 36 35 (service gratuit + prix appel). TGV INOUI est une marque enregistrée de SNCF Voyageurs. Tous droits de reproduction réservés. SNCF Voyageurs - SA au capital social de 157 789 960 €, inscrite au RCS de Bobigny sous le numéro 519 037 584 - 4, rue André Campira - CS 20012 - 93212 Saint Denis. LH0423 ROSA PARIS